

2 options pour adhérer :

- 1) Par carte bancaire sur notre site <http://www.bioberry.fr/adherer>
- 2) En chèque ou en espèces. Détachez ce volet, complétez le formulaire et renvoyez-le avec votre règlement à :

BioBerry - Maison de l'Agriculture
2701 Route d'Orléans 18230 ST DOULCHARD

NOM

PRÉNOM

SOCIÉTÉ / ASSOCIATION

EMAIL

Je souhaite recevoir les appels à bénévoles en plus de la newsletter

ADRESSE

Je suis une société / adhésion 100€

Je suis une association ou une collectivité / adhésion 30€

Je suis un artisan d'art / adhésion 30€

Je suis un particulier / adhésion 15€

Je choisis de faire un don supplémentaire de :

5€ 10€ don libre..... €



Renseignements et contact

bioberry.animation@bio-centre.org

06.08.01.40.08

bioberry@bio-centre.org

06.37.67.32.21

www.bioberry.fr



BioBerry Gabb18



bioberry_gabb18



*Agir
pour la bio d'ici*
Bulletin d'adhésion



Graphisme et photos : www.juliebeat.com

Depuis 2006, l'association BioBerry œuvre pour la promotion de l'agriculture bio locale auprès du grand public, des scolaires et des collectivités, au service des producteurs, transformateurs et distributeurs.

Elle agit de concert avec le GABB18 pour accompagner le développement de la filière bio dans le Berry.

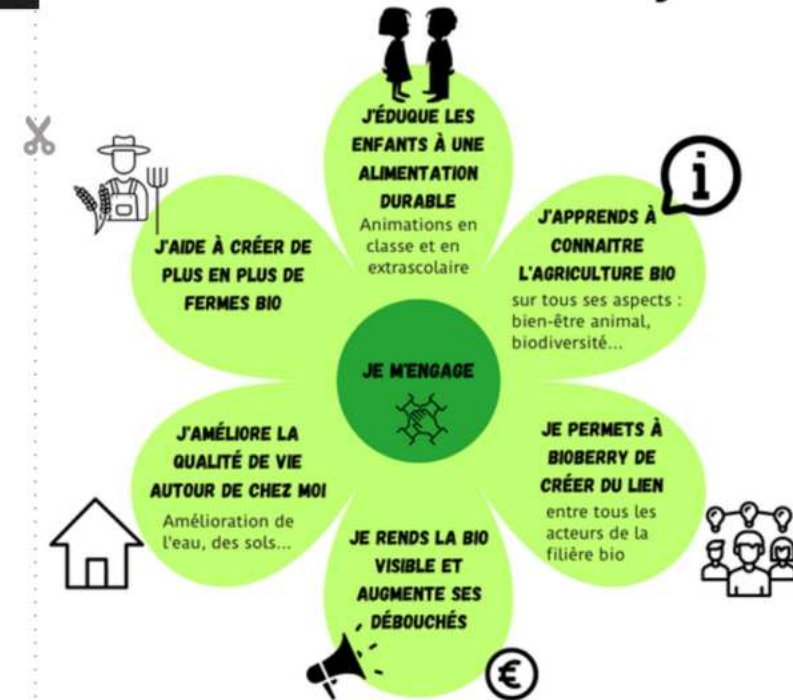
Ses missions :

- **Sensibiliser/éduquer** tous types de publics à l'agriculture biologique, à l'alimentation et au développement durable
- **Favoriser le développement de l'agriculture biologique** chez tous les acteurs du Berry, de la production à la consommation
- **Développer et structurer l'approvisionnement de la Restauration Hors Domicile** en produits bio et locaux (cantines scolaires, restaurateurs...).



**Vous souhaitez nous soutenir ?
Adhérez !**

En adhérant à BioBerry...



Recevez tous les mois la lettre d'information BioBerry : soyez averti(e) en avant première de tous les événements. Bénéficiez de visites sur des fermes bio du Cher, d'invitations à des moments de rencontre privilégiés, et à des tarifs préférentiels sur nos activités payantes

--> **Voir au dos**

Sur le terrain

Marchés bio et manifestations thématiques

Journées bio à la ferme, "Bourges se fait bio !", visites de Ferme en Ferme, Printemps Bio, Faites de l'écologie... Venez y rencontrer les producteurs bio du Cher à toutes les saisons ou rejoignez l'équipe de bénévoles de BioBerry.

Défi Alimentation

Apprenez à modifier vos pratiques alimentaires en consommant bio et local sans augmenter votre budget. Ceci grâce à un accompagnement et une série d'ateliers variés : cuisine anti-gaspillage, jardinage au naturel, cuisine locale etc.

Sensibilisation auprès des enfants et des jeunes

Nous mettons en place des animations pour sensibiliser les enfants et jeunes à l'alimentation durable : éducation au goût ; découverte des productions locales ; décryptage des emballages... Dans les écoles (en lien avec le corps enseignant) ou bien en dehors (centre de loisirs, structures pour adolescents...); si possible avec la cantine.

Partenariats avec des structures sociales et culturelles

Nous cherchons à rendre accessibles et disponibles les produits bio à un large public, notamment via un travail main dans la main avec des structures sociales et culturelles (événements, ateliers...). Nous travaillons entre autres dans les quartiers prioritaires de la ville.

